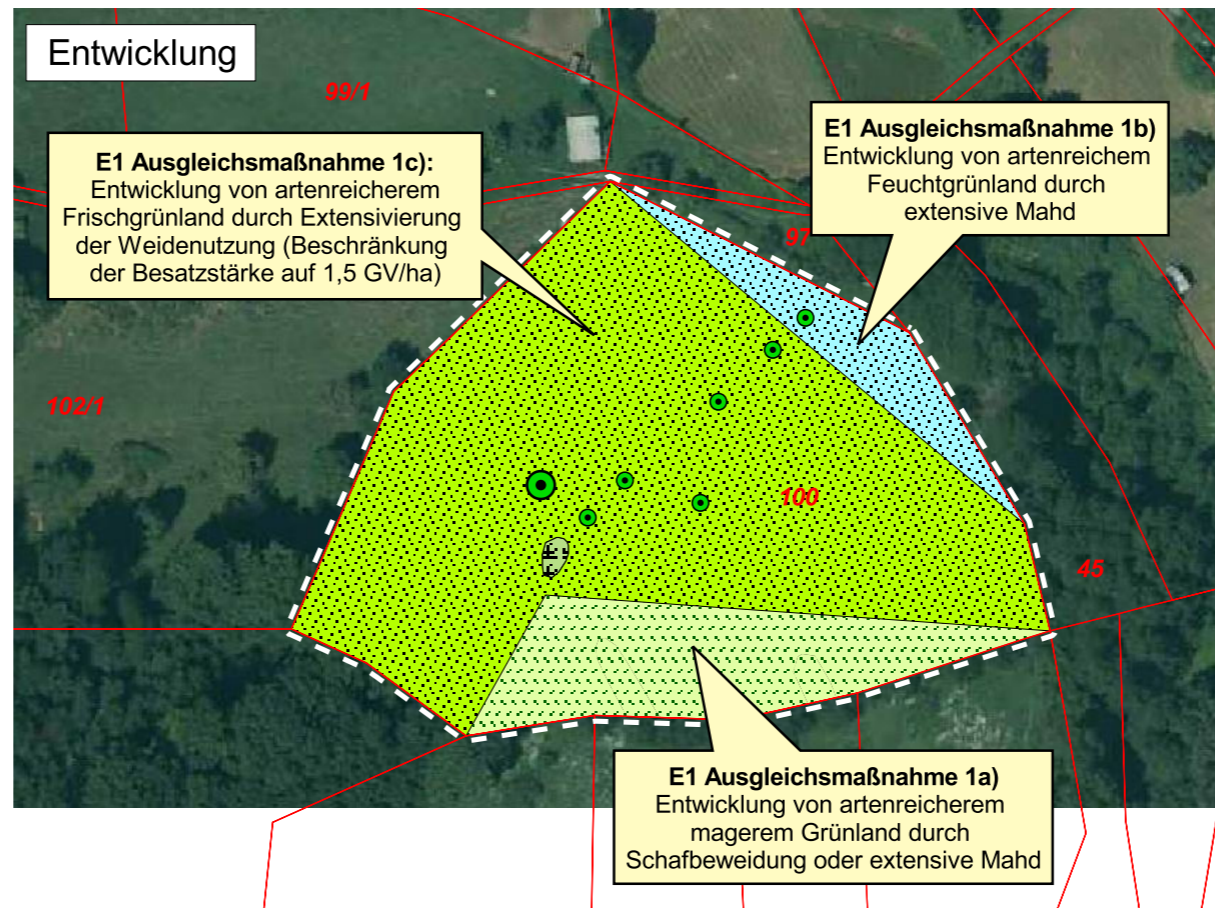
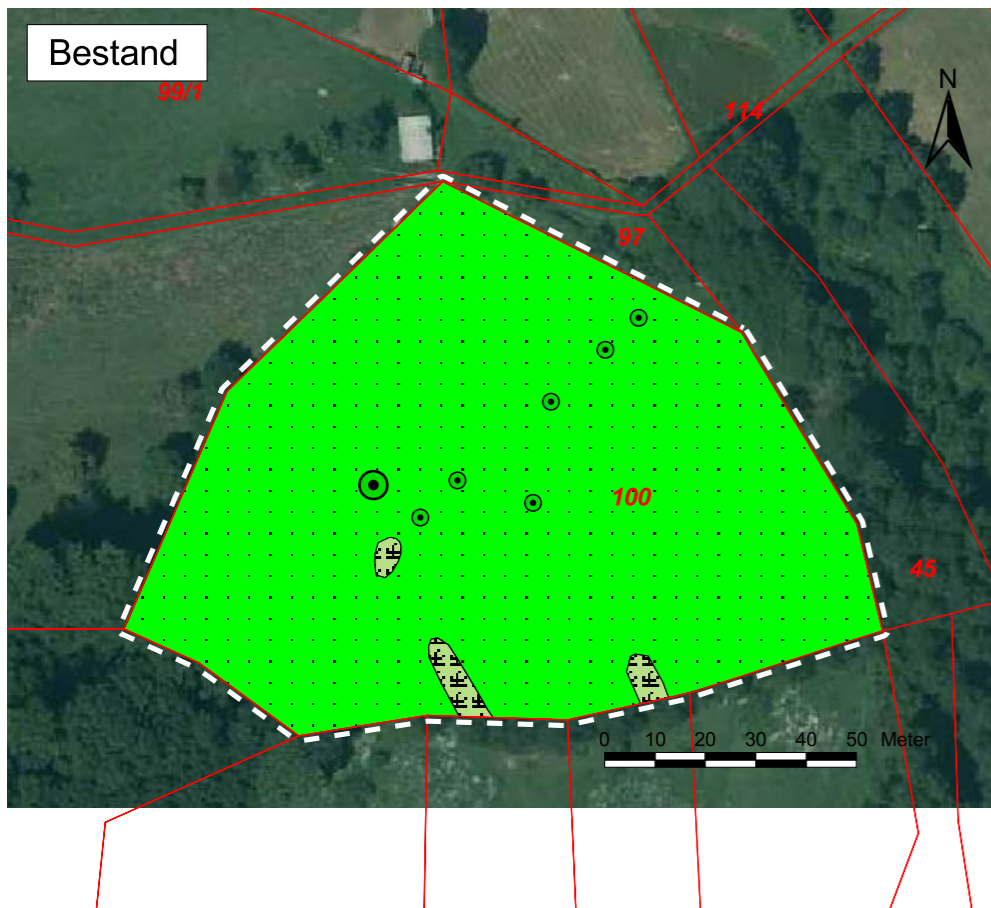


### Externe Ausgleichsfläche E1: Gem. Elmshausen, Fl. 6, Flstk. 100 (10.666 m<sup>2</sup> Grünlandextensivierung)



— Flurstücksgrenzen

#### Bestand

- Obstbaum, groß / klein
- Frischwiese /-weide intensiv genutzt
- Intensiv-Weide, kurzrasig, besonders artenarm
- Brachflächen, überwiegend Brombeere
- Dachflächen (Hütte / Viehunterstand)

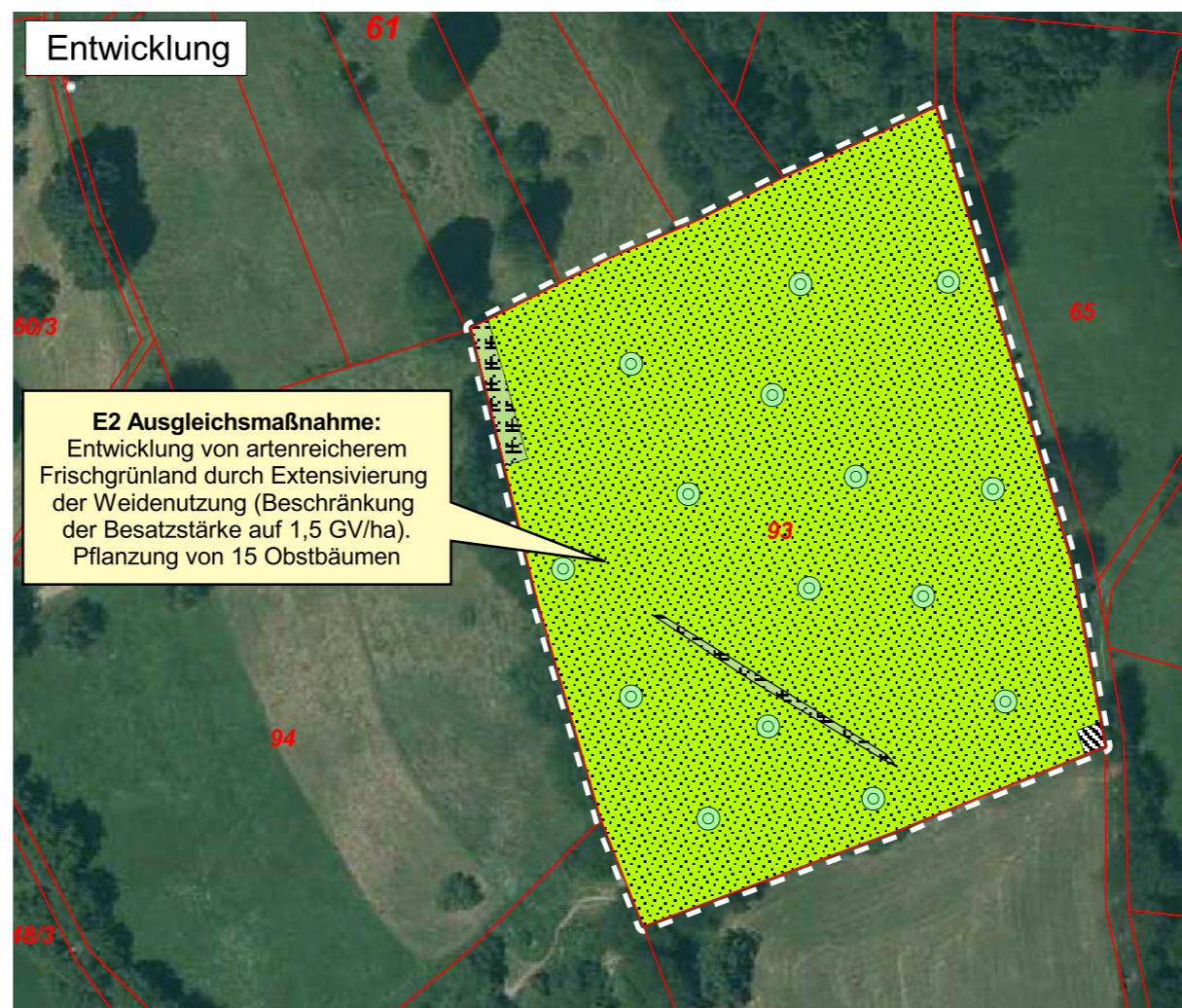
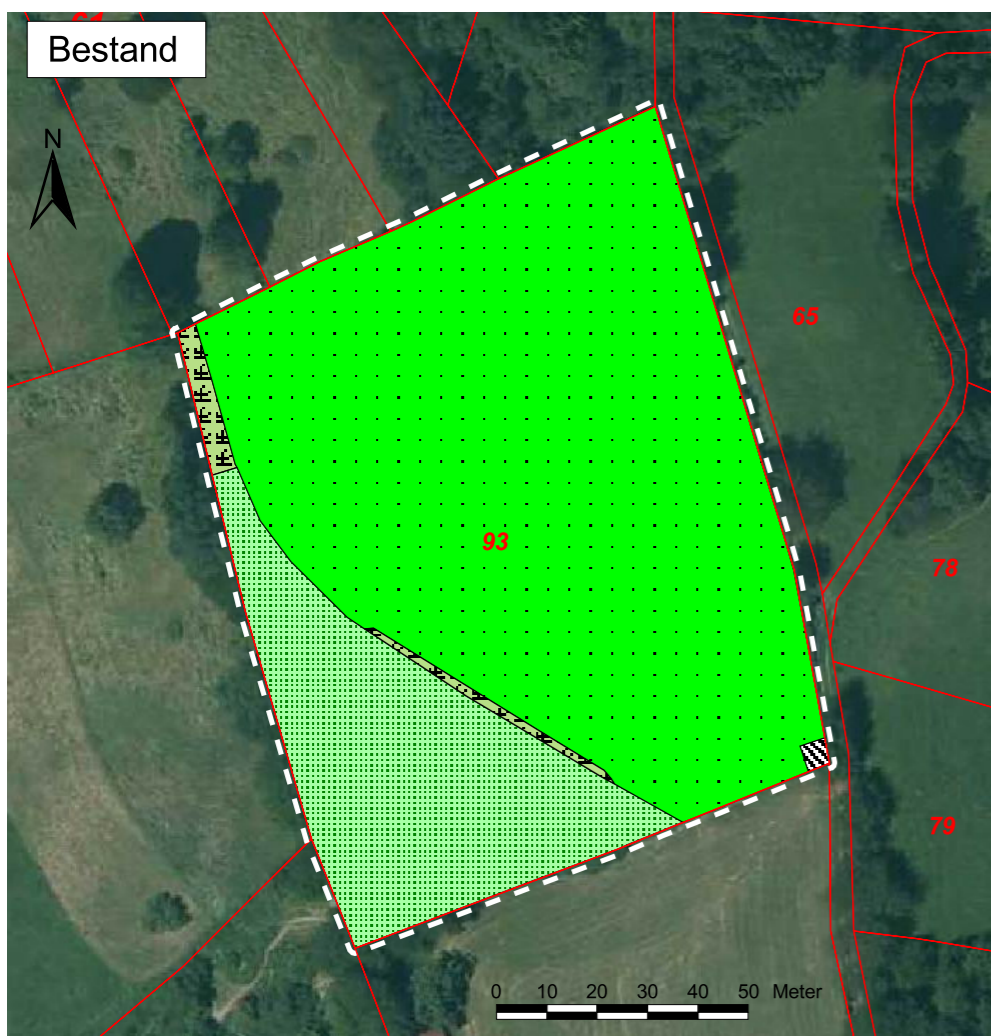
#### Entwicklungsziel

- Entwicklung von artenreichem Frischgrünland durch Extensivierung der Weidenutzung (Beschränkung der Besatzstärke auf 1,5 GV/ha)
- Feuchtwiesenentwicklung durch extensive Mahd
- Entwicklung von magerem Grünland durch extensive Mahd oder Schafbeweidung
- Neupflanzung Obstbaum

#### verbleibender Bestand (nicht zu entwickeln)

- Obstbaum, groß / klein
- Brachflächen, überwiegend Brombeere
- Dachflächen (Hütte / Viehunterstand)

### Externe Ausgleichsfläche E2: Gem. Elmshausen, Fl. 6, Flstk. 93 (13.808 m<sup>2</sup> Grünlandextensivierung)



#### Gemeinde Lautertal



Umweltbericht  
zum Bebauungsplan

#### "Im Schmelzig"

im Ortsteil Elmshausen

#### Plan 3: Ext. Ausgleichsflächen E1 und E2 Bestand und Entwicklung

Maßstab: 1:1.500 Datum: 18.05.2015

Gez.: HR Proj.Nr.: 12.218



Bürogemeinschaft LANDSCHAFT PLANEN

Dipl.-Ing. Landschaftsarchitektin  
ANETTE LUDWIG  
Birkenstraße 24  
64579 Gernsheim  
Telefon 06258 902726  
Telefax 06258 902725

Dipl.-Biologe  
HENRY RIECHMANN  
Heckerstraße 21  
68199 Mannheim  
Telefon 0621 81099945  
Telefax 0621 81099946