

Wasserversorgung Gemeinde Lautertal

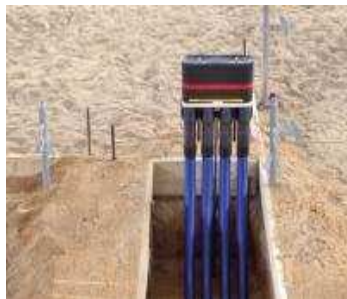
Hinweise zum neuen Trinkwasseranschluss

Wichtige Hinweise für den Neuanschluss Ihres Hauses an die Trinkwasserversorgung.

Was ist bei der Planung des Neubaus zu beachten?

Ihr Architekt müsste wissen, dass der Hausanschluss im Keller oder der Versorgungsraum Ihres Hauses möglichst zur Straße hin installiert werden muss. Sollte Ihr Gebäude keinen Keller aufweisen, wird der Hausanschluss im Erdgeschoss an einer dafür geeigneten Stelle eingeplant. Hierfür muss ein Mehrspartenhausanschluss vorgesehen werden!

Fussbodeneinführung



Wand Einführung



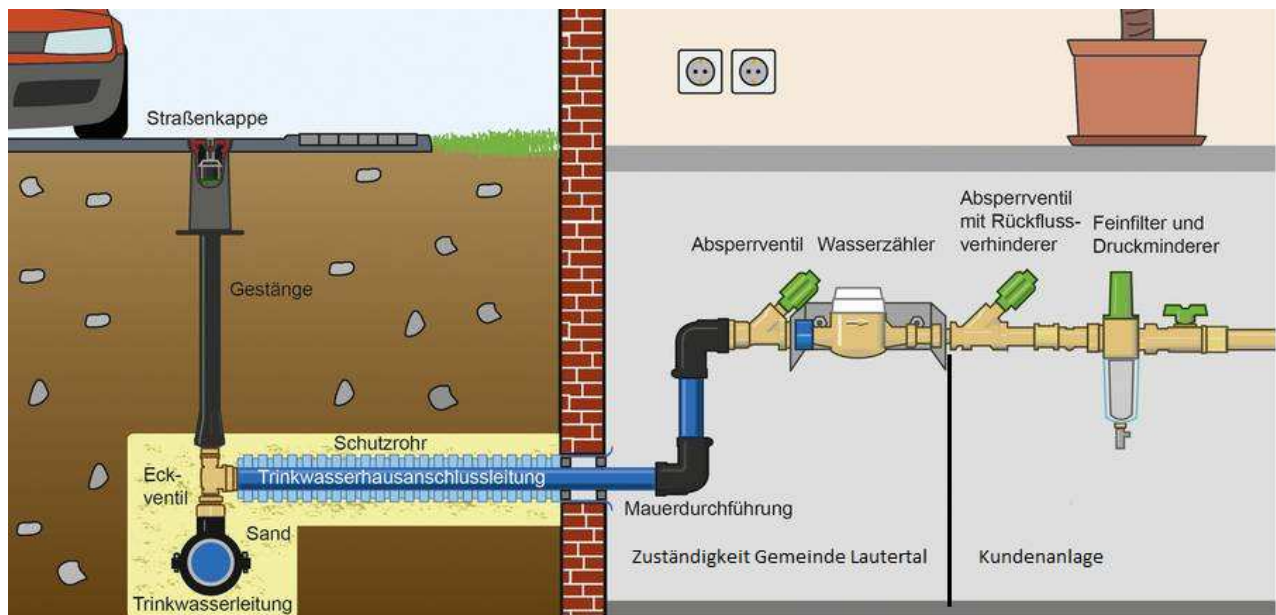
Quelle Hauff-Technik

Den Verlauf der Hausanschlussleitung von der Trinkwasserhauptleitung bis zur Wasserzähleranschlussgarnitur legt, mit der Absprache aller Versorger, die Wasserversorgung Lautertal fest. Grundsätzlich ist die Hausanschlussleitung geradlinig, rechtwinklig zur Grundstücksgrenze und auf kürzestem Wege zum Gebäude einzuführen. Soweit möglich, werden individuelle Wünsche des/r Bauherren/in berücksichtigt.

Wer beantragt den Trinkwasserhausanschluss?

Der Hausanschluss wird vom Bauherren bzw. Grundstückseigentümer/in beantragt. Das dafür vorgesehene Formblatt finden Sie auf der Homepage www.lautertal.de unter „Bürgerservice“. Zusammen mit dem Antrag sind ein Lageplan sowie eine Grundrisszeichnung mit dem geplanten Versorgungsraum einzureichen.

Schema eines Trinkwasserhausanschlusses.



Was gehört zur Hausinstallation?

Für die Verlegung der Hausanschlussleitung von der Hauptleitung über das Grundstück bis ins Haus an die Wasserzählereinbaugarnitur ist die Wasserversorgung der Gemeinde Lautertal zuständig. Die Kundenanlage beginnt unmittelbar nach dem Wasserzähler.

Kann die Hausinstallation in Eigenleistung erstellt werden?

Nein! Die Wasserzähleranlage wird ausschließlich von Monteuren der Wasserversorgung Lautertal installiert.

Die sich daran anschließende Kundenanlage darf nur durch ein zugelassenes Installationsunternehmen durchgeführt werden.

Firmen, die ihre Qualifikation für Trinkwasserinstallationen nachweisen oder Zulassungen bei anderen Versorgungsbetrieben haben, dürfen in unserem Versorgungsgebiet Arbeiten an Trinkwasserinstallationen ausführen.

Kann bereits während der Bauzeit Wasser bezogen werden?

Trinkwasserhausanschlüsse werden in dem Wasserversorgungsbereich Lautertal nicht vorverlegt. Es kann ein Standrohr mit Wasserzähler gemietet werden, die Kation hierfür beträgt 500,-€. Anmeldung an die Wasserversorgung Lautertal.

Ab wann steht Wasser im Haus zur Verfügung?

Sobald ein abschließbarer, Frostsicherer Versorgungsraum entstanden ist, kann der Wasseranschluss verlegt werden.

Bei einem Mehrspartenhausanschluss sollte der Montagetermin mit allen Versorgern koordiniert werden.

Technische Regeln.

Errichtungs-, Änderungs- und Instandhaltungsarbeiten an der Trinkwasserinstallation dürfen nur durch das Wasserversorgungsunternehmen (WVU) oder von den zugelassenen Fachfirmen ausgeführt werden.

(§ 5 der Wasserversorgungssatzung der Gemeinde Lautertal).

Dies gewährleistet, dass die für die Wasserinstallationen neusten anerkannten Regeln der Technik eingehalten werden.