

# FERIENWOHNUNG „Resi Mink“

**Resi Mink**

**Beedenkirchener Str. 58**

**64686 Lautertal**

**Tel.: 0 62 54 / 17 88**

**E-Mail: [mink-runge@t-online.de](mailto:mink-runge@t-online.de)**

**Wir bieten Ihnen** eine Ferienwohnung für 3 Personen (es besteht die Möglichkeit zum Aufstellen eines Gästebettes) im Erdgeschoß eines Zweifamilienwohnhauses mit separatem Eingang in der Nähe des Felsenmeeres (ca. 500 m Fußweg).

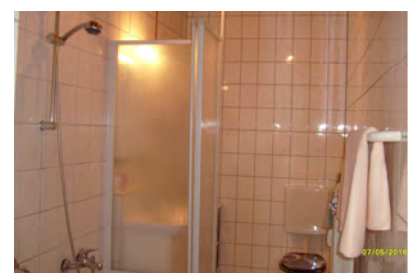
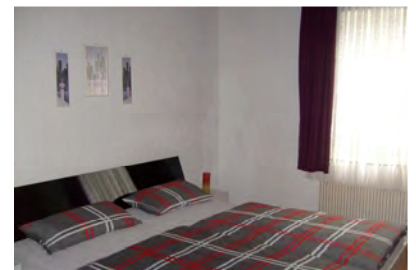
Die Wohnung verfügt über eine komplett eingerichtete Küche, Bad, Wohnzimmer mit SAT-TV, Schlafzimmer und Balkon.

**Sie erreichen uns** über die A5 aus Richtung Frankfurt oder Heidelberg/Karlsruhe kommend Abfahrt Bensheim. Von dort aus fahren Sie auf der B47 Richtung Michelstadt und gelangen automatisch in unser schönes Lautertal. Im Ortsteil Reichenbach biegen Sie vor dem Rathaus links in die Beedenkirchener Str. (Richtung Felsenmeer) ab.

**Preise:** 35,00 Euro pro Nacht bei einer Belegung mit 1 Person.  
Jede weitere Person 5,00 Euro pro Nacht zuzüglich.  
Kinder von 3 bis 14 Jahren 3,00 Euro pro Nacht zuzüglich.  
Kinder unter 3 Jahren sind frei.

**Im Preis eingeschlossen** sind Strom, Wasser, Heizung, Bettwäsche und Handtücher. Bei einer Aufenthaltsdauer von weniger als 3 Übernachtungen fällt eine Endreinigungspauschale von 10,00 Euro an.

**Für weitere Fragen** stehen wir Ihnen gerne zur Verfügung und würden uns freuen, Sie als Gäste begrüßen zu dürfen.



Ferienwohnungen