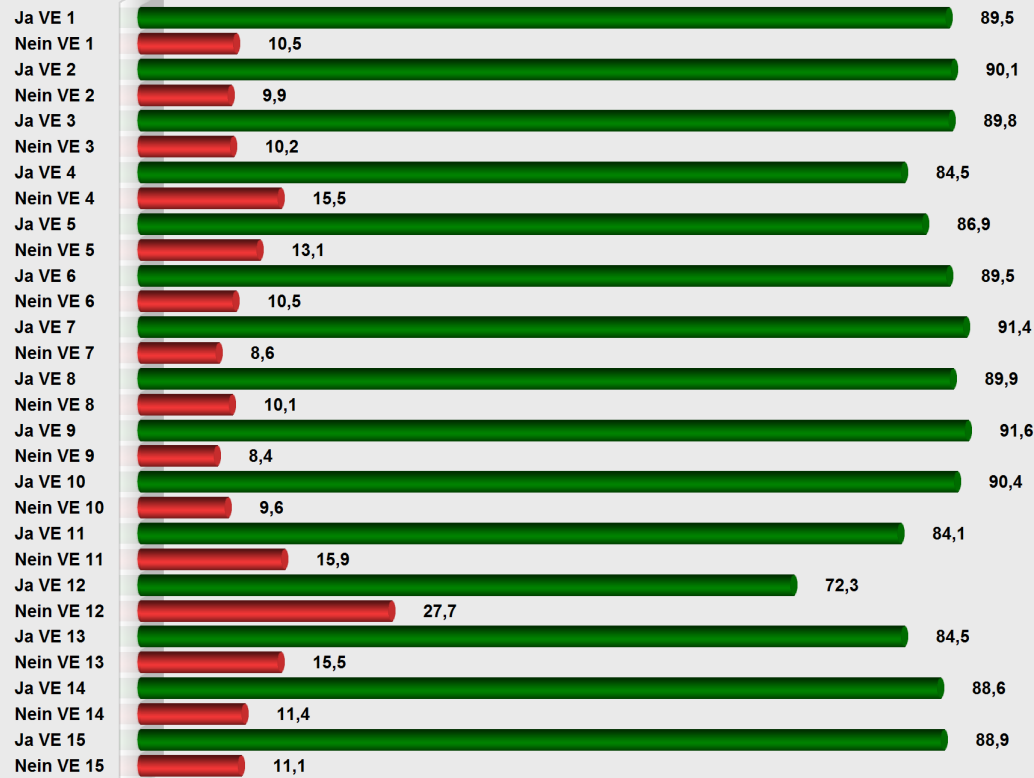


## Volksabstimmungen Hessen 2018 - WK 54/55 Lautertal (Odenwald) Reichenbach (55.431014.3) Stimmenanteile in Prozent (%)



Stimmber. Insges.	Stimmber. ohne Sperr.	Stimmber. mit Sperr.	Abstimmende	dav. mit Wahlschein	Abstimmungsbeteiligung	Stimmen	Anteil
998	755	243	448	0	44,9 %		
Ja VE 1 (zu Art. 1)						391	89,5 %
Nein VE 1 (zu Art. 1)						46	10,5 %
Ungültig VE 1						11	2,5 %
Ja VE 2 (zu Art. 4)						391	90,1 %
Nein VE 2 (zu Art. 4)						43	9,9 %
Ungültig VE 2						14	3,2 %
Ja VE 3 (zu Art. 12)						386	89,8 %
Nein VE 3 (zu Art. 12)						44	10,2 %
Ungültig VE 3						18	4,2 %
Ja VE 4 (zu Art. 21/109)						366	84,5 %
Nein VE 4 (zu Art. 21/109)						67	15,5 %
Ungültig VE 4						15	3,5 %
Ja VE 5 (zu Art. 26a)						370	86,9 %
Nein VE 5 (zu Art. 26a)						56	13,1 %
Ungültig VE 5						22	5,2 %
Ja VE 6 (zu Art. 26c)						385	89,5 %
Nein VE 6 (zu Art. 26c)						45	10,5 %
Ungültig VE 6						18	4,2 %
Ja VE 7 (zu Art. 26b)						383	91,4 %
Nein VE 7 (zu Art. 26b)						37	8,6 %
Ungültig VE 7						18	4,2 %
Ja VE 8 (zu Art. 26e)						383	89,9 %
Nein VE 8 (zu Art. 26e)						43	10,1 %
Ungültig VE 8						22	5,2 %
Ja VE 9 (zu Art. 26f)						394	91,6 %
Nein VE 9 (zu Art. 26f)						36	8,4 %
Ungültig VE 9						18	4,2 %
Ja VE 10 (zu Art. 26g)						385	90,4 %
Nein VE 10 (zu Art. 26g)						41	9,6 %
Ungültig VE 10						22	5,2 %
Ja VE 11 (zu Art. 64)						360	84,1 %
Nein VE 11 (zu Art. 64)						68	15,9 %
Ungültig VE 11						20	4,7 %
Ja VE 12 (zu Art. 75)						319	72,3 %
Nein VE 12 (zu Art. 75)						119	27,7 %
Ungültig VE 12						19	4,4 %
Ja VE 13 (zu Art. 120/121)						361	84,5 %
Nein VE 13 (zu Art. 120/121)						66	15,5 %
Ungültig VE 13						21	4,9 %
Ja VE 14 (zu Art. 124)						379	88,6 %
Nein VE 14 (zu Art. 124)						49	11,4 %
Ungültig VE 14						20	4,7 %
Ja VE 15 (zu Art. 144)						378	88,9 %
Nein VE 15 (zu Art. 144)						47	11,1 %
Ungültig VE 15						23	5,4 %