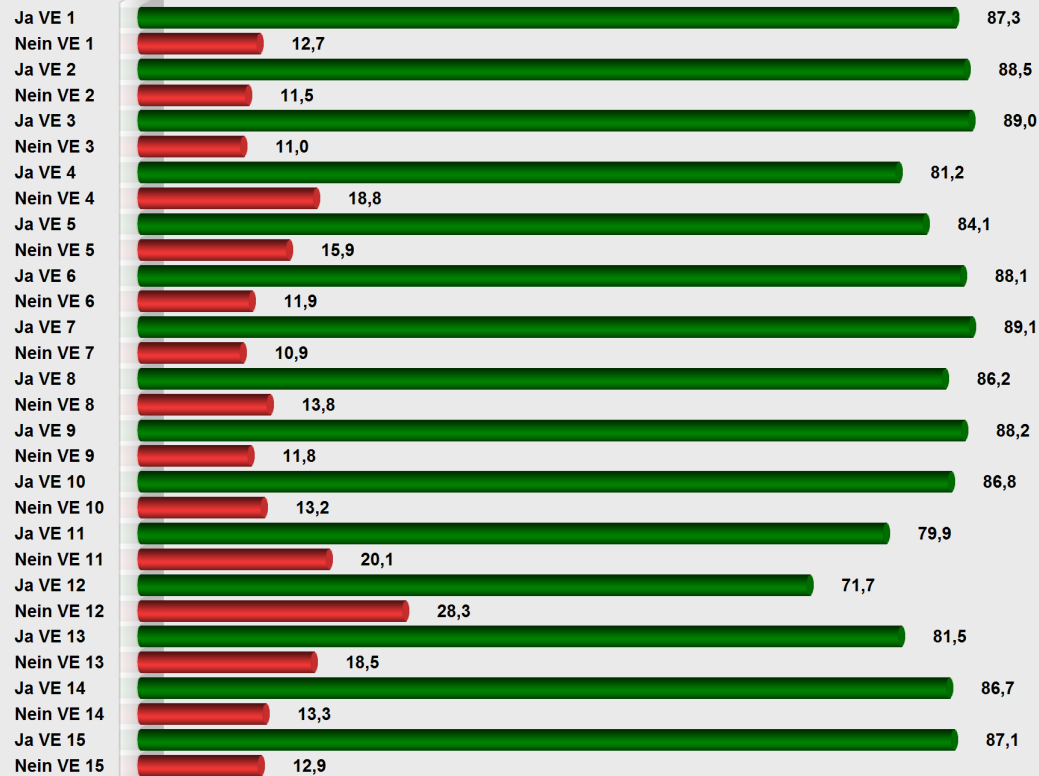


Volksabstimmungen Hessen 2018 - WK 54/55 Lautertal (Odenwald) Gadernheim/Raidelb. (55.431014.5)

Stimmenanteile in Prozent (%)



Stimmber. Insges.	Stimmber. ohne Sperr.	Stimmber. mit Sperr.	Abstimmende	dav. mit Wahrschein	Abstimmungsbeteiligung	Stimmen	Anteil
1.227	965	262	650	0	53,0 %		
Ja VE 1 (zu Art. 1)						548	87,3 %
Nein VE 1 (zu Art. 1)						80	12,7 %
Ungültig VE 1						22	3,5 %
Ja VE 2 (zu Art. 4)						555	88,5 %
Nein VE 2 (zu Art. 4)						72	11,5 %
Ungültig VE 2						23	3,7 %
Ja VE 3 (zu Art. 12)						560	89,0 %
Nein VE 3 (zu Art. 12)						69	11,0 %
Ungültig VE 3						21	3,3 %
Ja VE 4 (zu Art. 21/109)						510	81,2 %
Nein VE 4 (zu Art. 21/109)						118	18,8 %
Ungültig VE 4						22	3,5 %
Ja VE 5 (zu Art. 26a)						525	84,1 %
Nein VE 5 (zu Art. 26a)						99	15,9 %
Ungültig VE 5						26	4,2 %
Ja VE 6 (zu Art. 28c)						549	88,1 %
Nein VE 6 (zu Art. 28c)						74	11,9 %
Ungültig VE 6						27	4,3 %
Ja VE 7 (zu Art. 26b)						557	89,3 %
Nein VE 7 (zu Art. 26b)						68	10,9 %
Ungültig VE 7						25	4,0 %
Ja VE 8 (zu Art. 28e)						536	86,2 %
Nein VE 8 (zu Art. 28e)						86	13,8 %
Ungültig VE 8						28	4,5 %
Ja VE 9 (zu Art. 26f)						548	88,2 %
Nein VE 9 (zu Art. 26f)						73	11,8 %
Ungültig VE 9						28	4,7 %
Ja VE 10 (zu Art. 26g)						540	86,8 %
Nein VE 10 (zu Art. 26g)						82	13,2 %
Ungültig VE 10						28	4,5 %
Ja VE 11 (zu Art. 64)						500	79,9 %
Nein VE 11 (zu Art. 64)						126	20,1 %
Ungültig VE 11						24	3,9 %
Ja VE 12 (zu Art. 75)						445	71,7 %
Nein VE 12 (zu Art. 75)						176	28,3 %
Ungültig VE 12						29	4,7 %
Ja VE 13 (zu Art. 120/121)						505	81,5 %
Nein VE 13 (zu Art. 120/121)						115	18,5 %
Ungültig VE 13						30	4,8 %
Ja VE 14 (zu Art. 124)						539	86,7 %
Nein VE 14 (zu Art. 124)						83	13,3 %
Ungültig VE 14						28	4,5 %
Ja VE 15 (zu Art. 144)						542	87,1 %
Nein VE 15 (zu Art. 144)						80	12,9 %
Ungültig VE 15						28	4,5 %